

LMS 快速安装指南



Table of contents

1 注册商标声明.....	3
2 简介.....	4
3 安装 LMS.....	5
4 手工运行 LMS.....	11

版本：2024-1



修改时间：2024 年 6 月

1 注册商标声明

注册商标	商标持有者
SUTO®	SUTO iTEC

2 简介

LMS (Leak Management Software) 是一款图形化界面软件，运行在 Windows 平台上，用于管理由 S531/S532 检测仪导入至电脑的泄漏信息。

说明： LMS 只能运行在 Windows 10 或 Windows 11 平台上。


该软件有 30 天的免费试用期，试用期后若要继续使用，需购买软件许可证。

该快速安装指南帮助您开启 LMS，包括安装及运行 LMS。

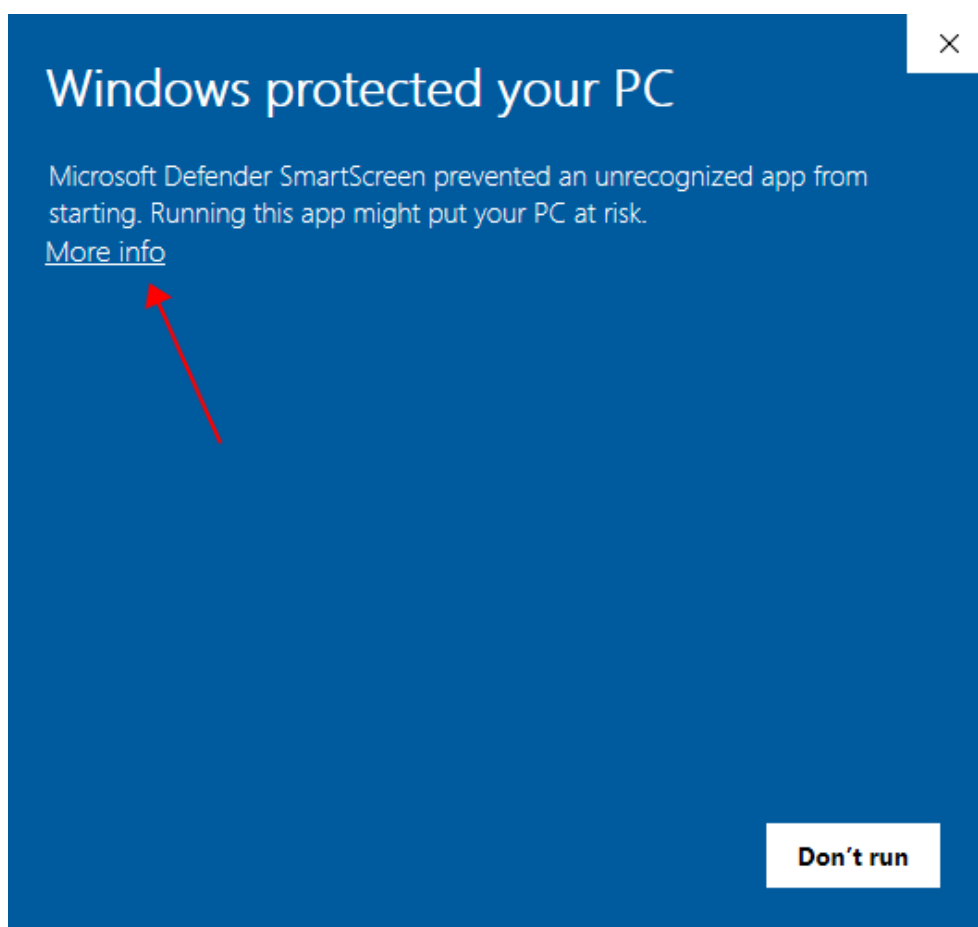
3 安装 LMS

按照如下步骤安装 LMS。

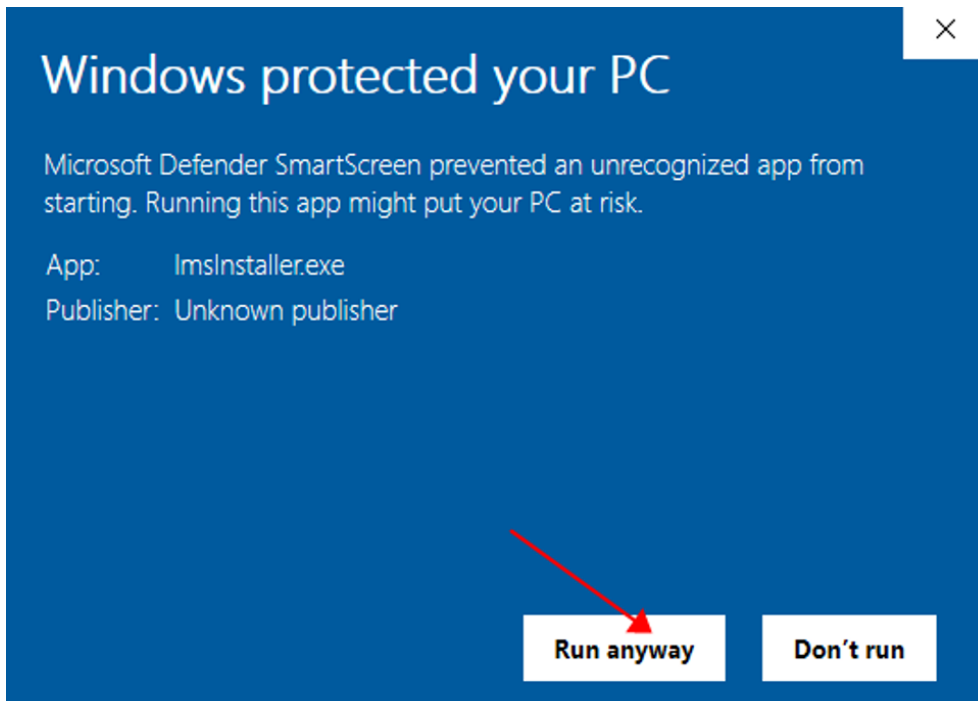
1. 从 SUTO 网站 www.suto-itec.com 下载 LMS 软件至电脑中。
2. 双击如下图所示的 **LMSInstaller.exe** 文件。

Name	Date modified	Type	Size
 LMSInstaller	2021/12/9 11:44	Application	19,643 KB

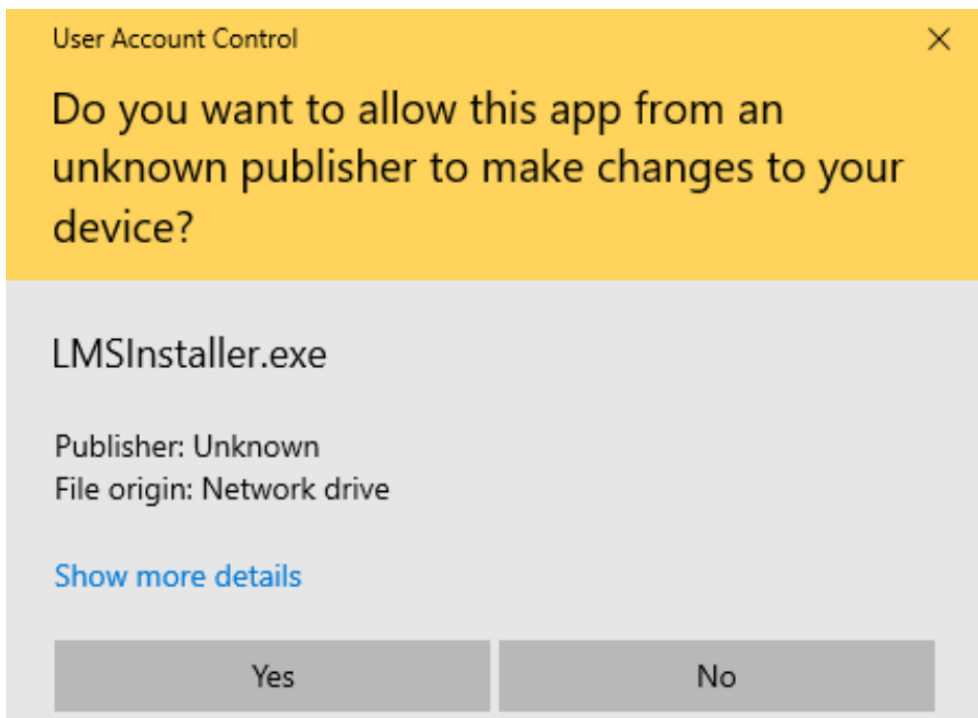
3. 如果电脑弹出如下信息，点击 **More info**。否则请直接跳到第 4 步。



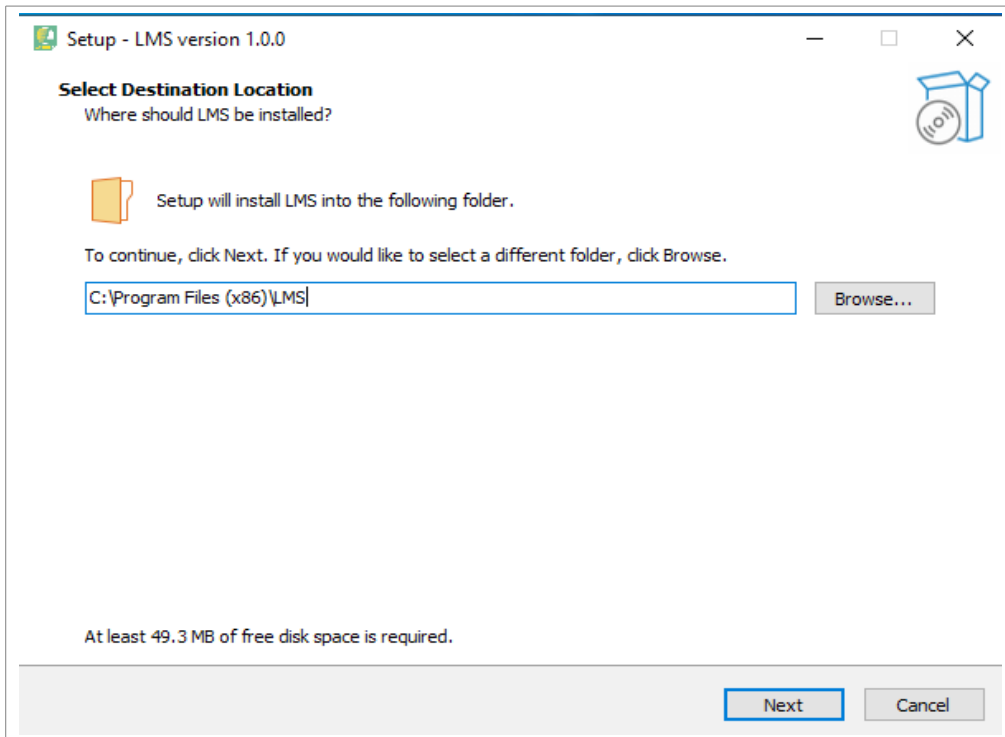
4. 点击 **Run anyway**.



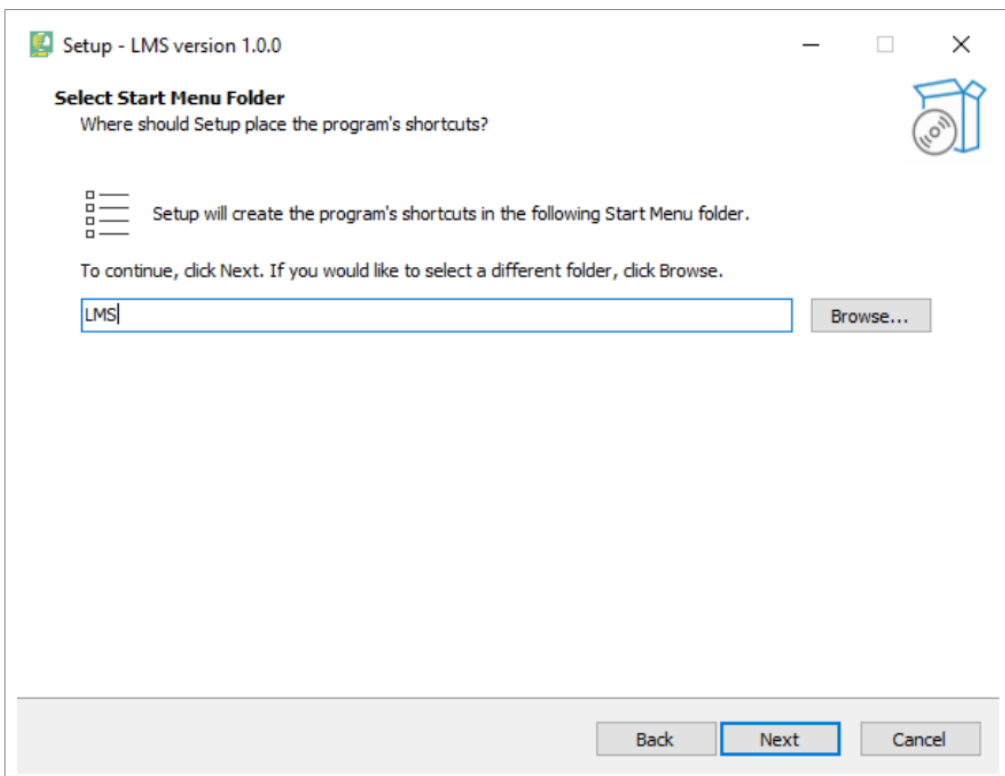
5. 安装程序弹出如下的信息，点击 **Yes**。



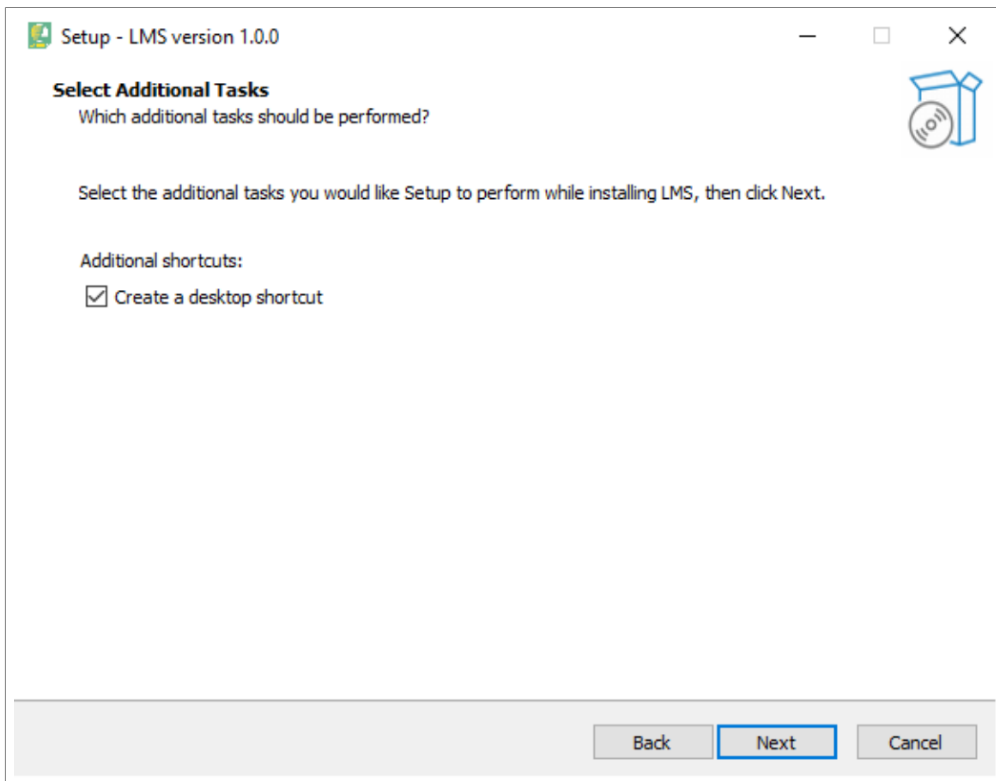
6. 选择安装目录，缺省安装目录如下图所示。
点 **Next** 进入下一步。



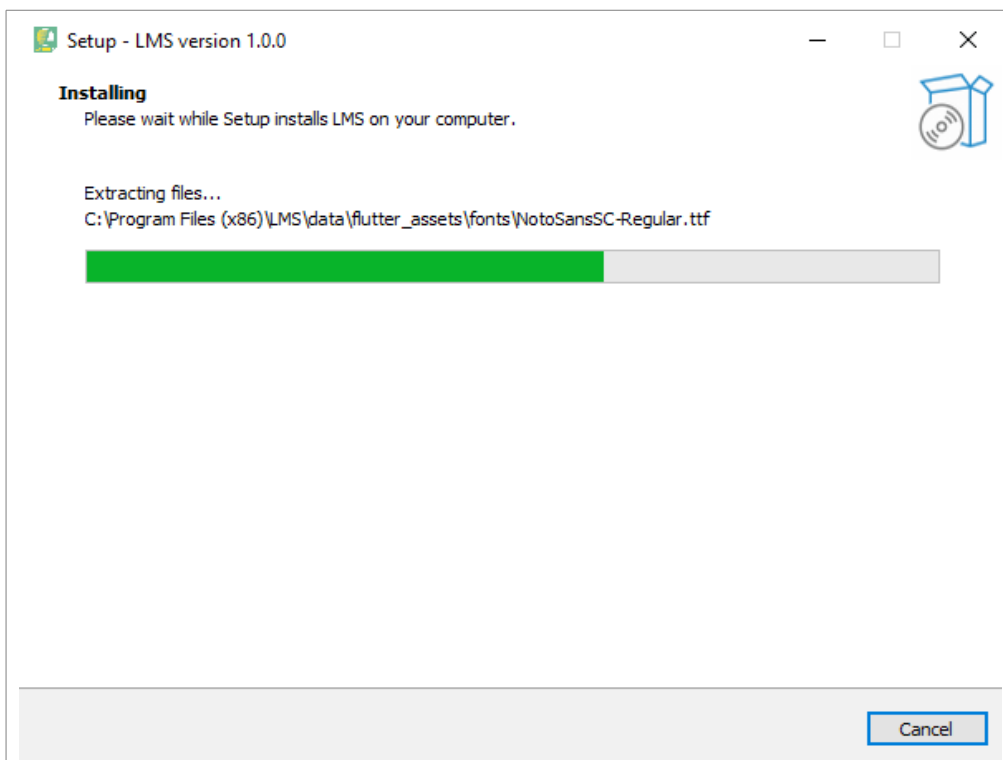
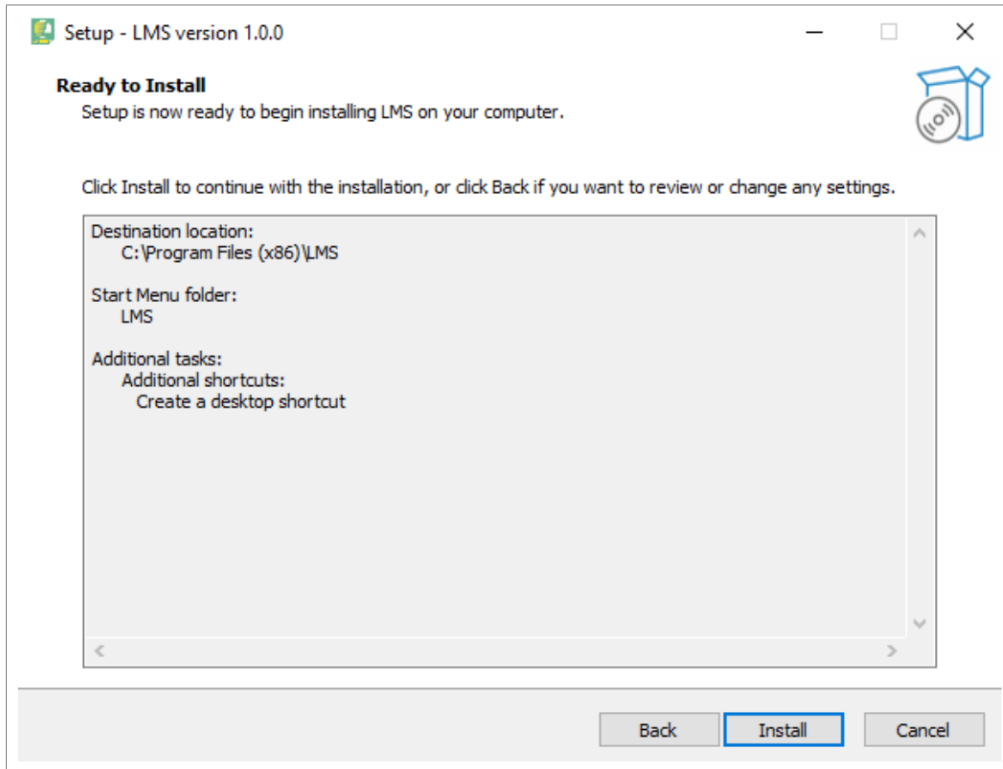
7. 点 **Next**。



- 勾选复选框以便在电脑桌面上创建 LMS 的快捷图标。
点击 **Next**。

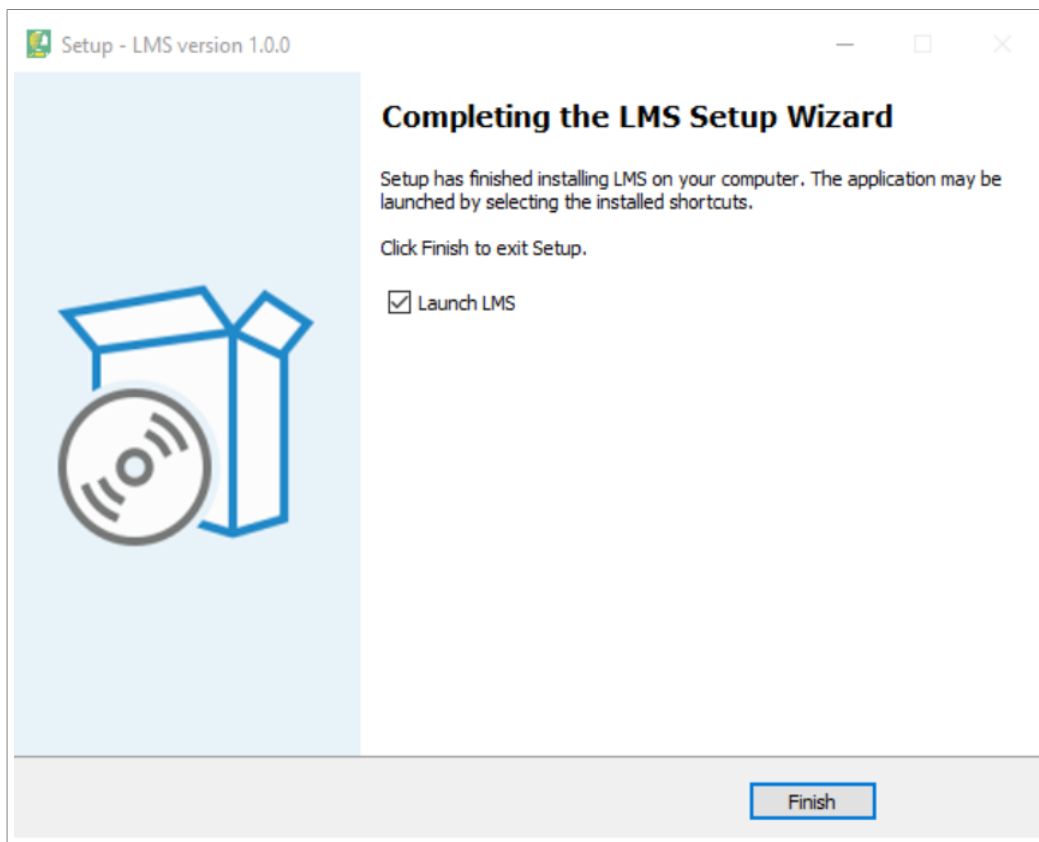


9. 点击 **Install** 开始安装。



9. 几秒钟之后，安装完成，点击 **Finish**。

若勾选了 **Launch LMS**，安装完成后，LMS 将自动运行。



4 手动运行 LMS

双击桌面上的 LMS 图标运行。



5 LMS 的使用

扫描下方二维码可获取 LMS 使用指南，了解怎样使用 LMS。



SUTO iTEC GmbH

Grißheimer Weg 21
D-79423 Heitersheim
Germany

Tel: +49 (0) 7634 50488 00
Fax: +49 (0) 7634 50488 19
Email: sales@suto-itec.com
Website: <http://www.suto-itec.com>

希尔思仪表(深圳)有限公司

深圳市南山区中山园路 1001 号
TCL 国际 E 城 D3 栋 A 单元 11 层

电话: +86 (0) 755 8619 3164
传真: +86 (0) 755 8619 3165
邮箱: sales.cn@suto-itec.asia
网址: <http://www.suto-itec.com>

版权所有 ©

如有错漏另行更正

LMS_QG_cn_V2024-1
