

S402 OEM

热式质量流量计

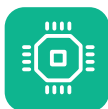
插入式



智能手机APP
支持无线配置



测量精准
响应迅速



便捷过程监测
测量经济有效



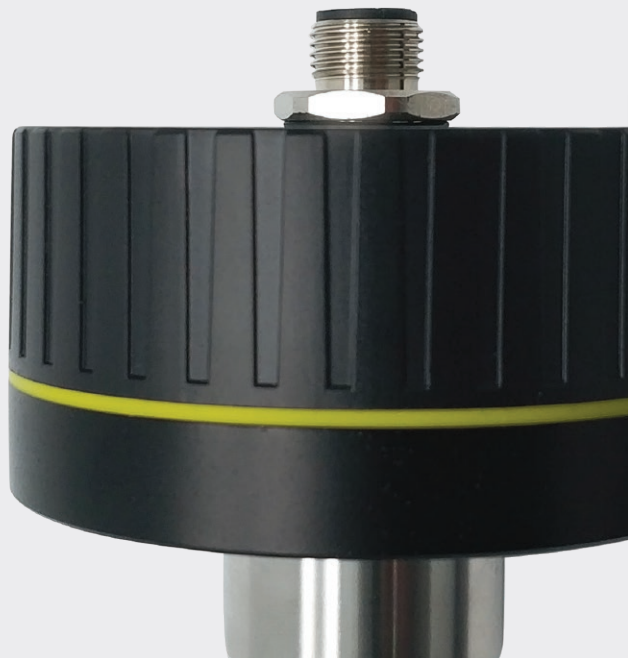
测量总流量
精度高、测量准确



安装简便
可带压安装



IP65外壳
提供坚实保护



优点

- ✓ 测量精度高，量程范围大
- ✓ 适用于从DN25到DN500 的各种管道尺寸
通用轴长（大于DN250的管径可用100 mm
固定插入深度安装）
- ✓ 带压安装操作简便，不影响工艺过程
- ✓ 多种信号输出，便于用户将传感器连接到各种系统
- ✓ 设计紧凑坚固，使用寿命长

经济实惠的流量测量

S402 OEM 提供可靠且经济的压缩空气和工业气体的标准流量、质量流量和消耗量测量。

根据热式质量流量原理，传感器不受压力和温度变化的影响。它具有响应速度快，精度高，测量范围广的特点。

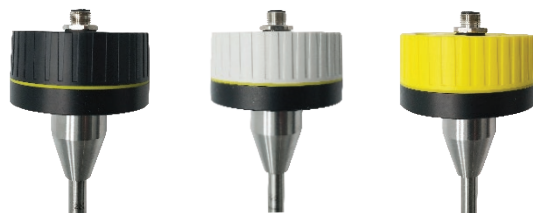
紧凑的IP65外壳在恶劣的工业环境中提供强大的保护，维持测量结果稳定。多种气体类型可选，部分气体选项需要真实气体校准。

S402 OEM提供多种输出选项：

- 隔离4 ... 20mA, 脉冲
- Modbus/RTU
- Modbus/TCP
- M-Bus

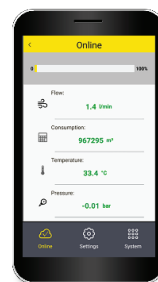
三种颜色可选

贴牌版本可提供不同的颜色、标签和特征
(需满足最小起订量)

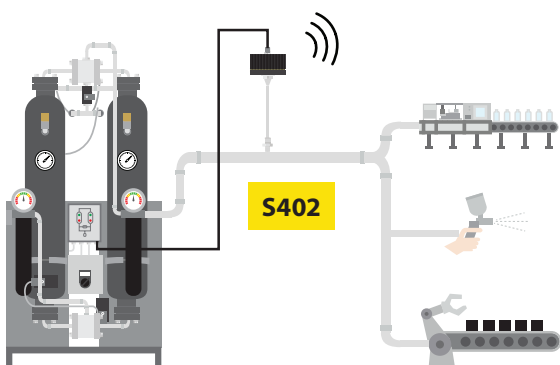


智能手机APP

智能手机可以使用S4C-FS app 远程连接流量计。用户能够轻松读取实时数据，并通过手机对S402进行配置



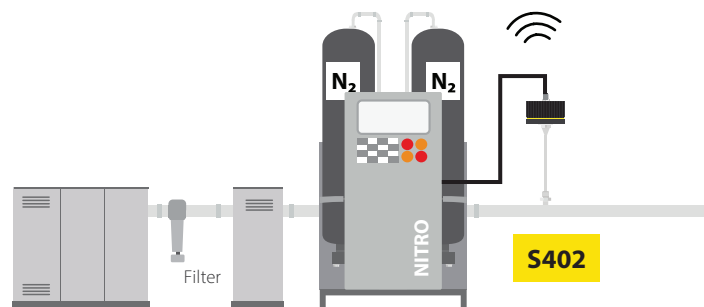
压缩空气测量



高科技压缩空气干燥机

压缩空气使用端

氮气测量

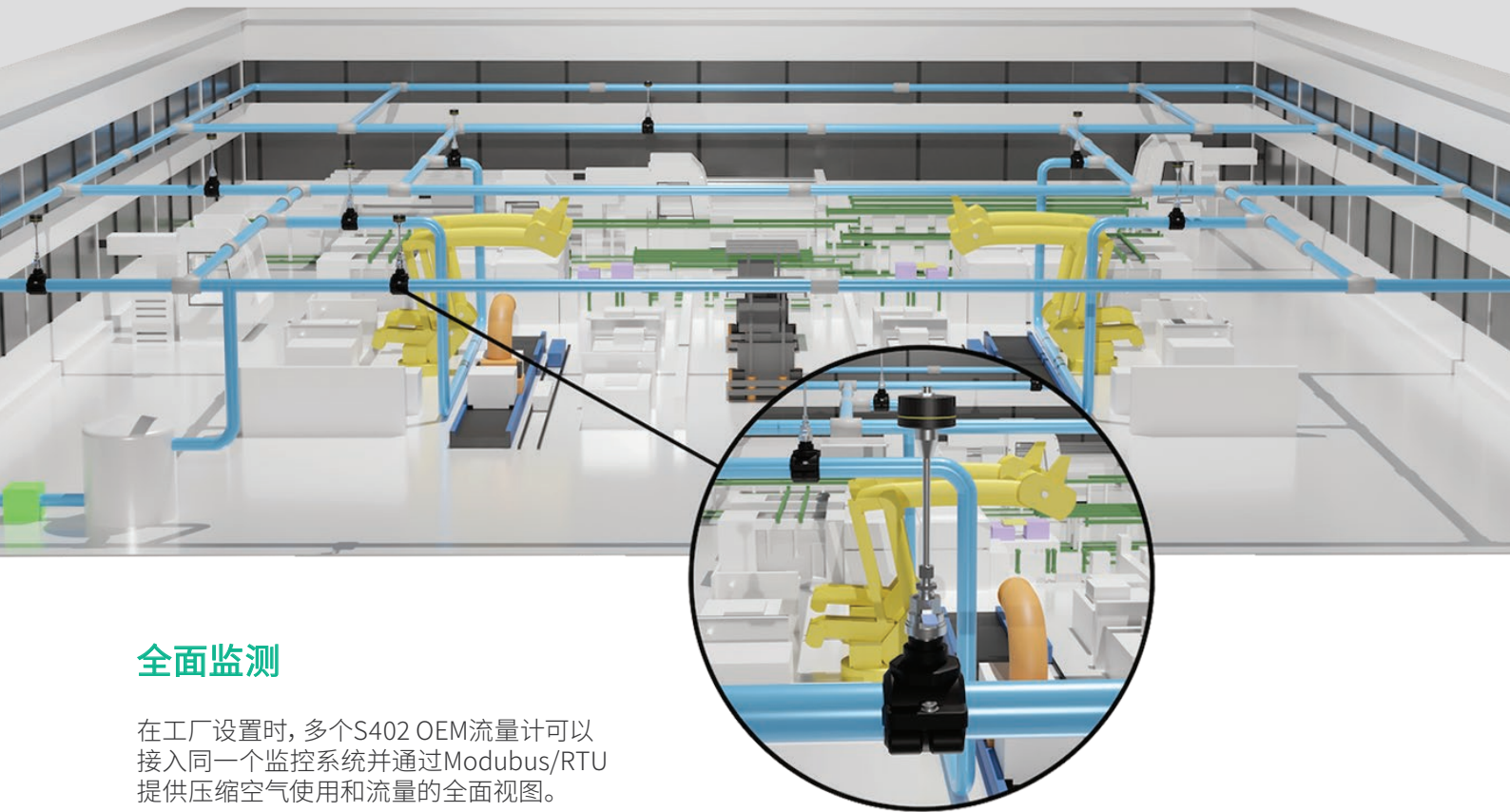


压缩机

干燥机

制氮机

氮气使用端



全面监测

在工厂设置时，多个S402 OEM流量计可以接入同一个监控系统并通过Modbus/RTU提供压缩空气使用和流量的全面视图。

这有助于工厂的管理人员和操作人员快速识别和解决出现的问题，并最终提高生产的效率。

尺寸

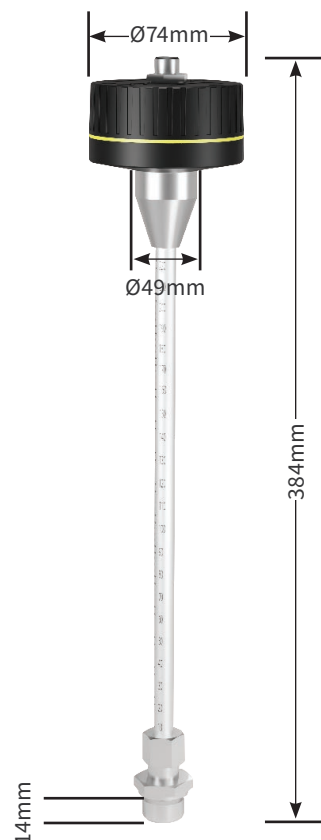
体积流量范围

英寸	公称直径	内径 (mm)	标准量程 (m³/h)	扩大量程 (m³/h)
1"	DN25	27.3	0.5 ... 147	0.6 ... 294
1¼"	DN32	36.0	0.9 ... 266	1.2 ... 531
1½"	DN40	41.9	1.2 ... 366	1.5 ... 731
2"	DN50	53.1	2.0 ... 600	2.5 ... 1197
2½"	DN65	68.9	3.5 ... 1026	5.0 ... 2048
3"	DN80	80.9	5.0 ... 1424	7.0 ... 2842
4"	DN100	100.0	10 ... 2183	12 ... 4357
5"	DN125	125.0	13 ... 3419	18 ... 6824
6"	DN150	150.0	18 ... 4930	25 ... 9838
8"	DN200	200.0	26 ... 8785	33 ... 17533
10"	DN250	250.0	40 ... 13743	52 ... 27428
12"	DN300	300.0	60 ... 19814	80 ... 39544

本表显示了空气中标准条件下最大300 mm管径的流量范围。其它气体与标准条件下的流量范围,可按客户需要进行定制。可测量更大管径下的流量。

上述的测量范围基于如下条件:

- 空气的标准流量
- 参考压力: 1000 hPa
- 参考温度: 20 °C



技术参数

测量

流量

精度	读数的2% ± 0.3% FS
可选单位	m ³ /h, m ³ /min, l/min, l/s, cfm, kg/h, kg/min, kg/s
测量范围	参考表格
重复性	0.25% of RDG
传感器	热式质量流量计
采样速率	3次/秒
量程比	1:100
响应时间 (t90)	0.5秒

消耗量

可选单位	m ³ , ft ³ , l
------	--------------------------------------

参考条件

可选条件	20 °C 1000 mbar (ISO1217), 0 °C 1013 mbar (DIN1343) 可自由调节
------	-----------------------------------------------------------------

信号/接口及电源

模拟输出

信号	4 ... 20 mA, 隔离
比例	0 ... 最大流量, 可自由调整
负载	最大 250R
更新率	1/秒

脉冲输出

信号	开关输出, 常开, 最大30 VDC 20 mA
比例	每个单位累积量1个脉冲

现场总线

协议	Modbus/RTU
----	------------

电源

电压	15 ... 30 VDC
电流	最大 200 mA

其它参数

配置

无线	适用于智能手机的S4C-FS APP
----	--------------------

材质

工艺连接	不锈钢 1.4404 (SUS 316L)
外壳	PC + ABS
传感器	带玻璃涂层的陶瓷
金属部件	不锈钢 1.4404 (SUS 316L)

其它

电气连接	A1415: M12 (6芯) 其他选项: M12 (5芯)
------	-----------------------------------

防护等级	IP65
------	------

认证	CE, RoHS, FCC
----	---------------

工艺连接	G1/2" (ISO 228/1)
------	-------------------

重量	0.9 kg
----	--------

操作条件

介质	空气, N ₂ , O ₂ , CO ₂ 及其他气体
----	-------------------------------------------------------------

介质品质	ISO 8573: 4.4.3 或更优品质
------	-----------------------

介质温度	-30 ... +140 °C
------	-----------------

介质湿度	< 90% rH, 无凝结
------	---------------

操作压力	最高1.6 MPa(g)
------	--------------

环境温度	-30 ... +70 °C
------	----------------

环境湿度	< 99% rH
------	----------

储存温度	-30 ... 70 °C
------	---------------

运输温度	-30 ... 70 °C
------	---------------

管道尺寸	½" ... 12" (更大尺寸备询)
------	---------------------

S402配备一条由钢丝制成的安全绳, 以防止拆装设备时设备弹出



订货单

请查询以下表格向我们的销售人员订购

S402 OEM热式质量流量计(插入式)

订货号	描述
S695 4105	S402 OEM热式质量流量计,220 mm测量杆, G ½" 连接螺纹
输出	
A1415	隔离模拟4 ... 20 mA与脉冲、6芯
A1416	Modbus/RTU, 5芯
A1417	MBUS, 模拟 4 ... 20 mA, 5芯
A1418	Modbus/RTU, 模拟 4 ... 20 mA, 5芯
A1419	模拟 4 ... 20 mA 与脉冲、5芯 (兼容S400)
量程范围	
A1430	标准量程 (92.7 m/s)
A1406	扩大量程 (185 m/s)
气体类型	
A1007	空气
A1008	CO ₂
A1009	O ₂ (脱脂处理)
A1010	N ₂
外壳颜色	
A1421	黄色
A1422	浅灰色
A1423	黑色

配件

订货号	描述
A695 0008	NPT ½" 螺纹转接头 (原先的A1005)
A695 0009	PT ½" 螺纹转接头 (原先的A1006)
A553 0104	5米长传感器电缆, 5芯, 一端M12接头一端开线
A553 0105	10米长传感器电缆, 5芯, 一端M12接头一端开线
A553 0144	5米长传感器电缆, 6芯, 一端M12接头一端开线
A554 0008	G ½"型球阀

订货样例

样例	S402 220mm 杆长, Modbus/RTU, 标准量程校准, 空气, 黄色外壳
订货号	S695 4105. A1416. A1430. A1007. A1421

